

# Platform fauna en flora

## Procesgestuurd natuurbeheer

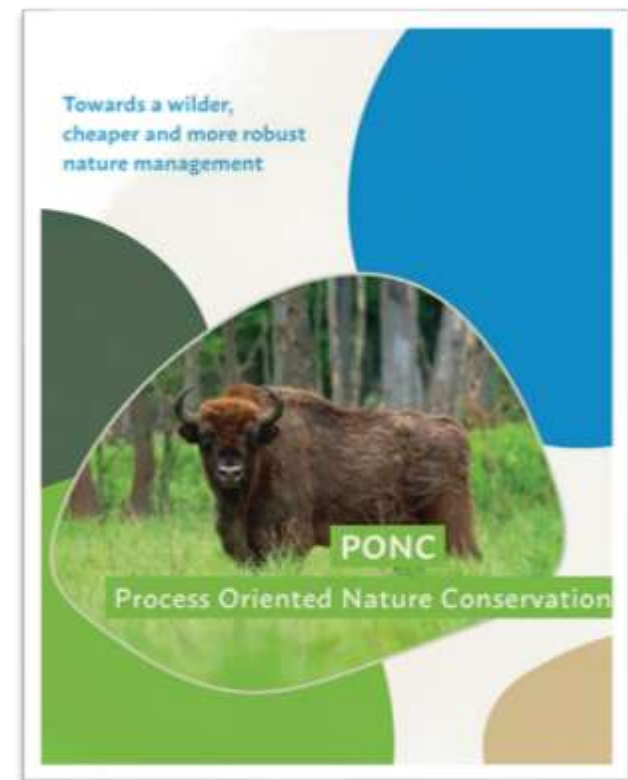


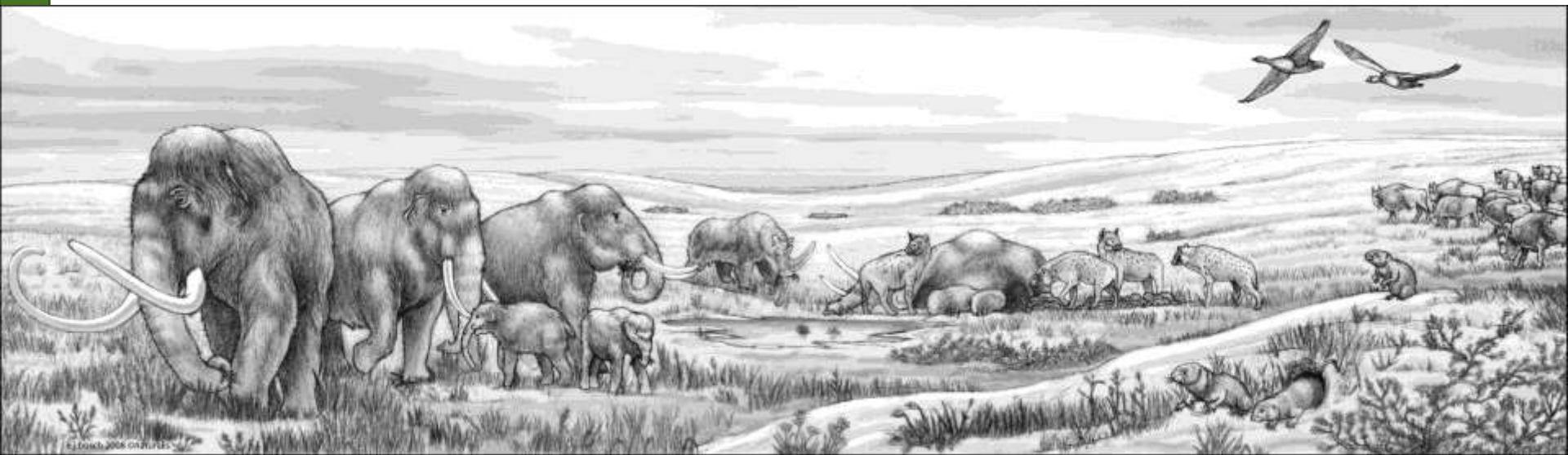


Co-funded by the  
Erasmus+ Programme  
of the European Union



- Wat? Europees Erasmus+ project Process Oriented Nature Conservation
- Doel? Naar een wilder, goedkoper en robuuster natuurbeheer
- Waar? Niet enkel de klassiek beschermde natuurgebieden, zeker ook landbouw en geürbaniseerde landschappen
- Wie?
  - Pro Natura (Zweden)
  - Milvus Group (Roemenië)
  - Agentschap voor Natuur en Bos (België)
  - Ark Rewilding (Nederland)
  - Fjällbete (Zweden)
  - Natuurinvest (België)
  - Knepp Estate (UK)
- Resultaat?
  - Kennisdeling tussen Europese natuurbeschermers
  - Publicatie van een [handboek](#)
  - Opstart casus Bosland

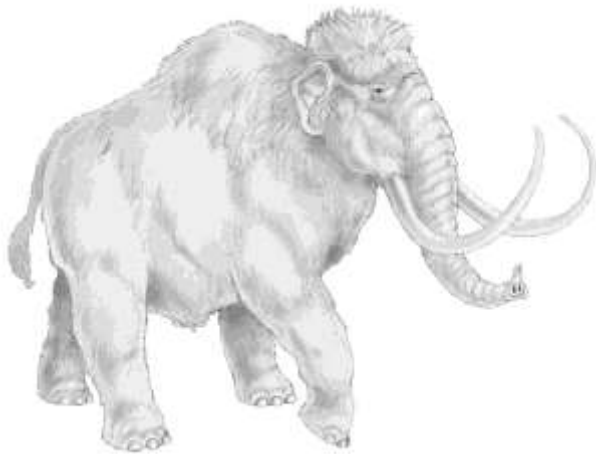
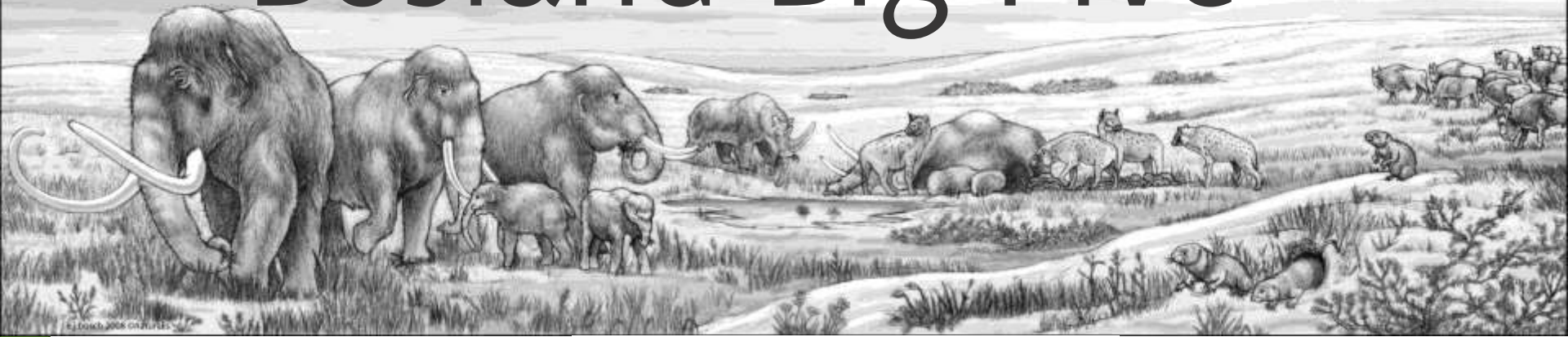




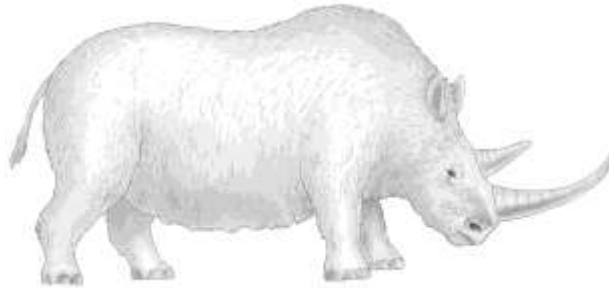
**Vlaanderen**  
is natuur



# Bosland Big Five



Wolharige mammoet



Wolharige neushoorn



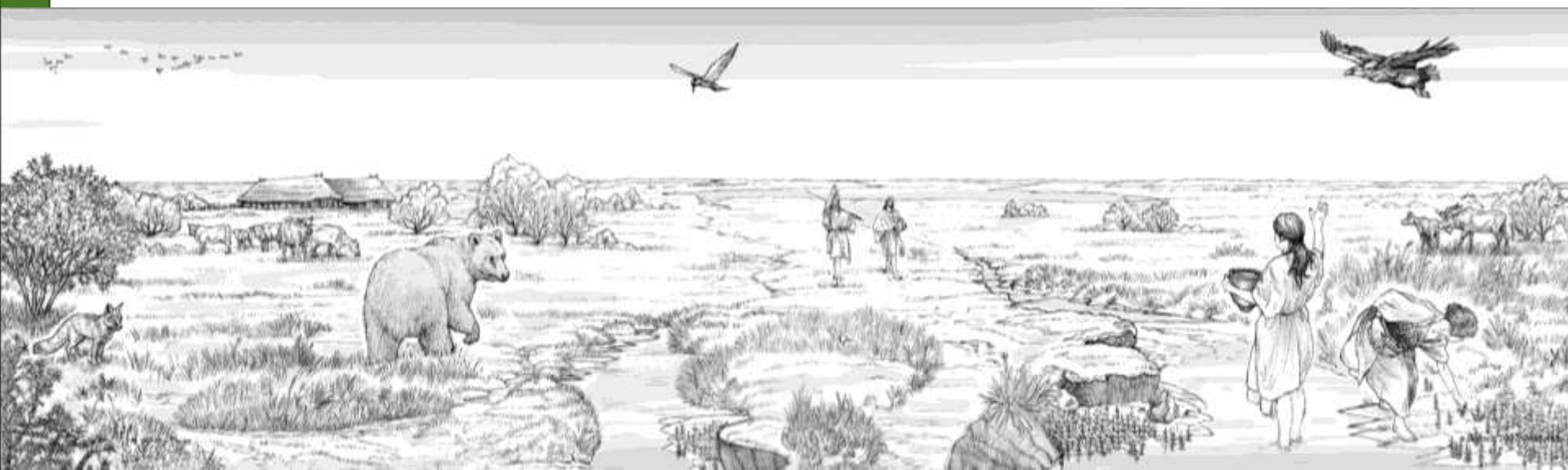
Grottenleeuw



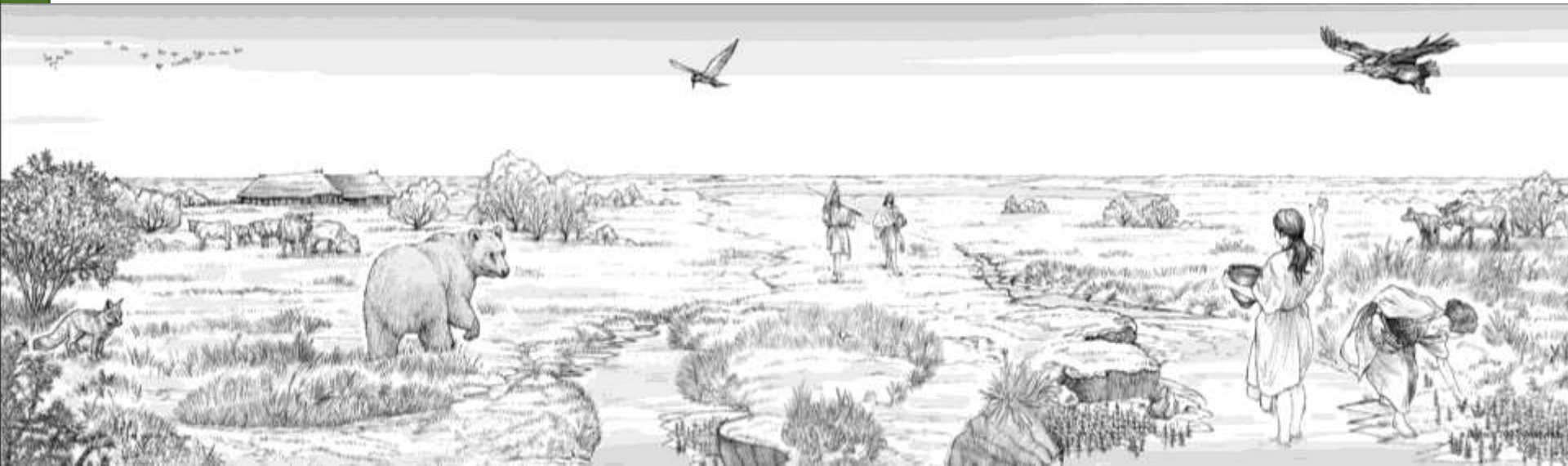
Grottenhyena



Reuzenhert



**Vlaanderen**  
is natuur



nature communications



Article

<https://doi.org/10.1038/s41467-023-43426-5>

# Worldwide Late Pleistocene and Early Holocene population declines in extant megafauna are associated with *Homo sapiens* expansion rather than climate change

Received: 7 March 2023

Accepted: 9 November 2023

Published online: 24 November 2023

Juraj Bergman <sup>1,2</sup>✉, Rasmus Ø. Pedersen <sup>1,2</sup>, Erick J. Lundgren <sup>1,2,3</sup>,  
Rhys T. Lemoine <sup>1,2</sup>, Sophie Monsarrat <sup>1,2,4</sup>, Elena A. Pearce <sup>1,2</sup>,  
Mikkel H. Schierup <sup>5</sup> & Jens-Christian Svenning <sup>1,2</sup>



# KANSEN VOOR HET DROGE HEIDELANDSCHAP

Overgang naar natte heide

Ontwikkeling koude heide

KANS 1 Kies voor koude heide op een onverzoorde haagrandstreek

Corridor langs pad

KANS 5 Gebruik paden voor het maken van corridors naar een klein heidelandschap

Paden en wegen

KANS 4 Op oude omgravingen en in bermen zijn soortenrijke heidevegetaties te ontwikkelen

Ontwikkeling naar bos

KANS 2 Geleidelijke overgang van heide naar bos

Kleine plagpiekken

Verbinding met agrarisch natuurbeheer

KANS 6 Nuppeling van voedselarme heide met voedselrijke akkers is belangrijk voor veel diersoorten

Stuifzandheide

Begrazing

KANS 7 Begrazing in hoge tot lage graafruk geeft de meeste variatie

Akkerrijes

KANS 8 Akkerrijes op de heide leveren voordeel voor diersoorten

Ontwikkeling heidekraal

KANS 9 Op oude omgravingen en in bermen zijn soortenrijke heidevegetaties te ontwikkelen

laneverbesstruwel

Oude heideplaats

KANS 6 Riemstreekjes zoals een oude heideplaats met ruige vegetatie geven variatie

Natuurontwikkeling op voormalig landbouwgrond

KANS 3 Verbind het heidelandschap met het aangrenzende cultuurlandschap van het beekdal

lange heide

KANS 1 Kies voor jonge heide op verstarde of geplagde bodems

Kapslakje

KANS 9 Verbind het heidelandschap met het aangrenzende cultuurlandschap van het beekdal







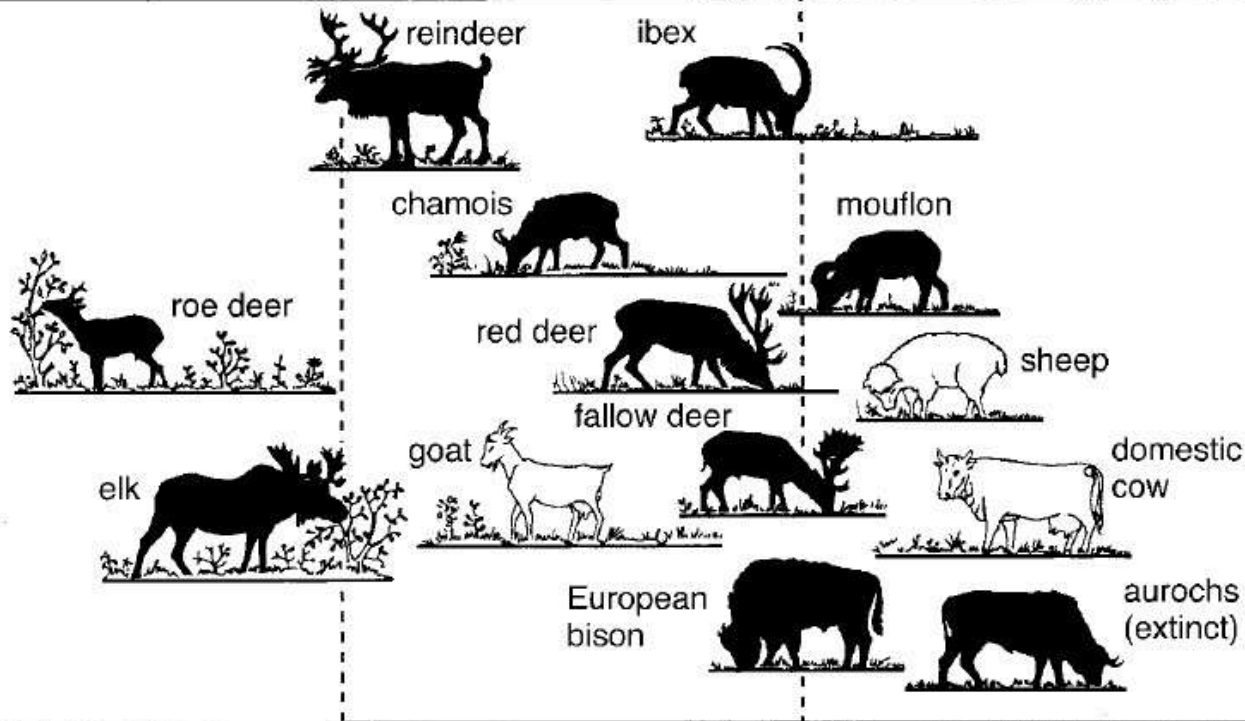


# RUMINANTS

Browsers

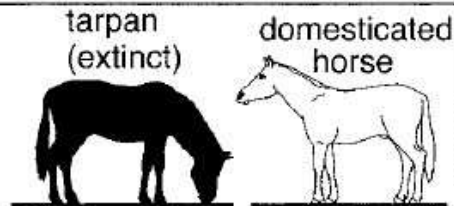
Intermediate feeders

Grazers



# NON-RUMINANTS

grazer



omnivorous/grazer



## Een voorbeeld van natuurlijke processen in Bosland

- ▶ Bosreservaten
- ▶ Verouderingseilanden: bomen ouder dan 100 jaar
- ▶ Meer en meer dood hout
- ▶ Natuurlijke verjonging
- ▶ Kadavers van wild
- ▶ Bewust plaatsen loslaten



Een voorbeeld van natuurlijke processen in Bosland

# Bosland Big Five





# Haalbaarheidsanalyse begrazingsmogelijkheden te Bosland

- ▶ In opdracht van WWF en ANB



- ▶ Uitgevoerd door ARK Natuurontwikkeling, Free Nature en Bureau Apis



- ▶ Vraag? Kunnen grote grazers bijdragen tot het versterken van de natuurlijke processen, de biodiversiteit en het duurzaam beheer van het natuurdomein Pijnven en Het Hobos?



## Nemen grazers de menselijke natuurbeheermaatregelen over?

- ▶ Plaggen
- ▶ Chopperen
- ▶ Maaien
- ▶ Boomopslag trekken
- ▶ Bomen vellen
- ▶ Ringen van bomen
- ▶ Bosklepelen
- ▶ Aanplanten
- ▶ Exoten bestrijden
- ▶ Enz.





## Nemen grazers de menselijke natuurbeheermaatregelen over?





## Begrazing in Pijnven?

- ▶ Het Pijnven is groot genoeg, erg voedselarm en daardoor vooral geschikt voor begrazing door paarden, edelhert en damhert
- ▶ Water is aanwezig, ook in de zomer periode
- ▶ Potenties in combinatie met de vallei van de Kleine Hoofdgracht voor rund en wisent
- ▶ De rasters voor runderen zijn veel makkelijker dan voor herten
- ▶ Uitdaging: wetgeving, inrichting



## Begrazing in Pijnven?





# Begrazing in Pijnven?









