

# Hageven Pelt





- Geschiedenis van gentiaanblauwtje in Hageven Pelt.
- Beheer.
- Bedreiging.
- Toekomst?



  
**Soortbeschermingsplan  
gentiaanblauwtje**  
Deel 1 - Hoofdrapport  
Wimber Jansen, Dick Mans & Hans Van Dyck

**Hageven/Plateaux  
Neerpelt/Valkenswaard/Bergeyck  
Inventarisatie  
van habitats en aanwezigheid  
van het gentiaanblauwtje**



G. Palmans, W. Pardon, september 2005



OPMAK VAN EEN STANDAARDPROTOCOL VOOR HERSTELREKEN VAN  
NUTTE HEIDE EN MOEREN EN VERBODEN BEVALIEN OP GROOT & GLEDE  
BOEDREKEL, TIELBERGHEP & TIELBERGHE

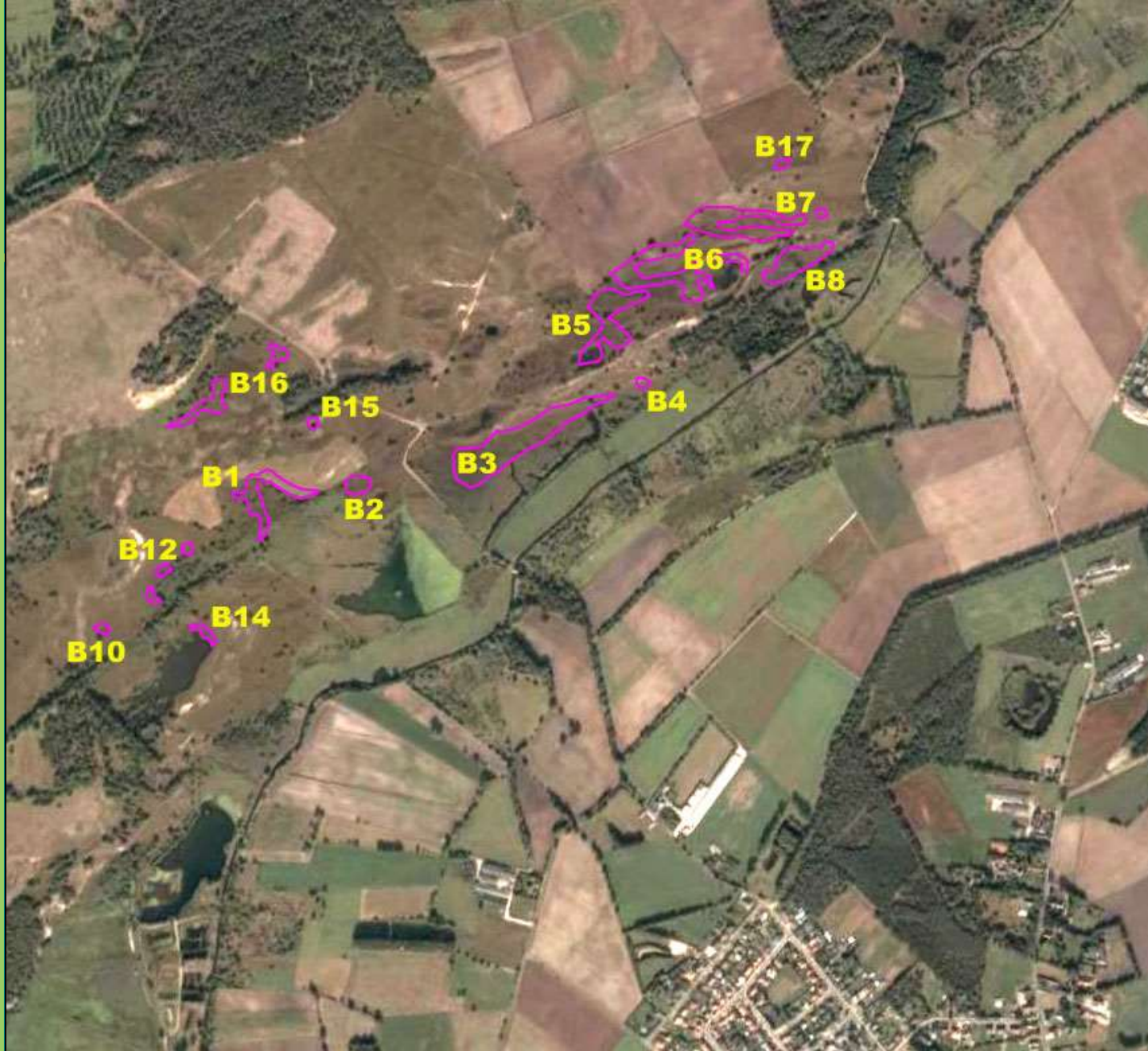


DEEL I:  
PROTOCOL VOOR HERSTELREKEN VAN  
NUTTE HEIDE EN VERBODEN

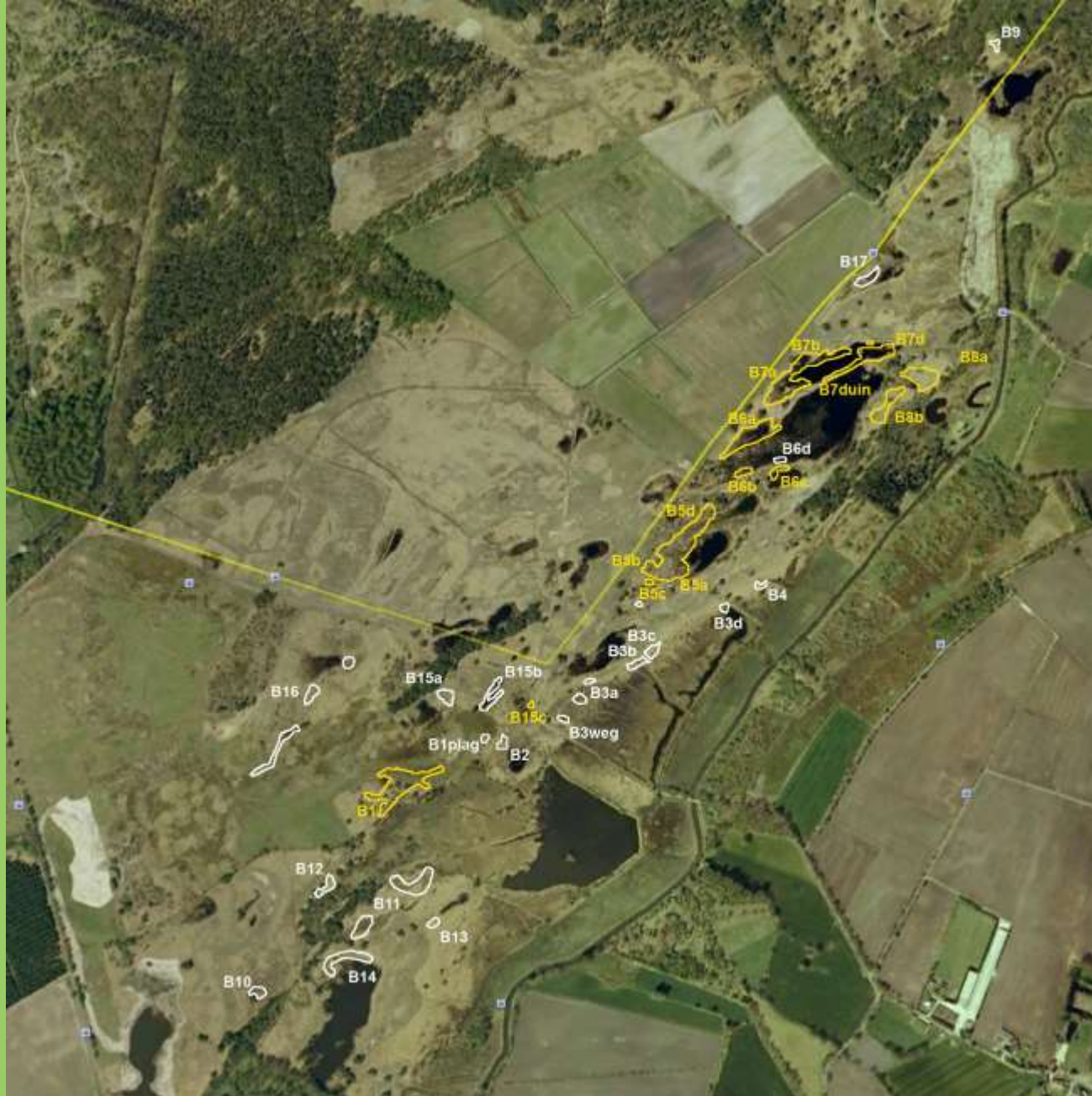
Jay Koersma  
Geert De Blum  
Pieter De Decken  
Maarten Jans

DEEL II: 2007  
2007  
In opdracht van  
Natuurpunt van Afdeling Neerpelt





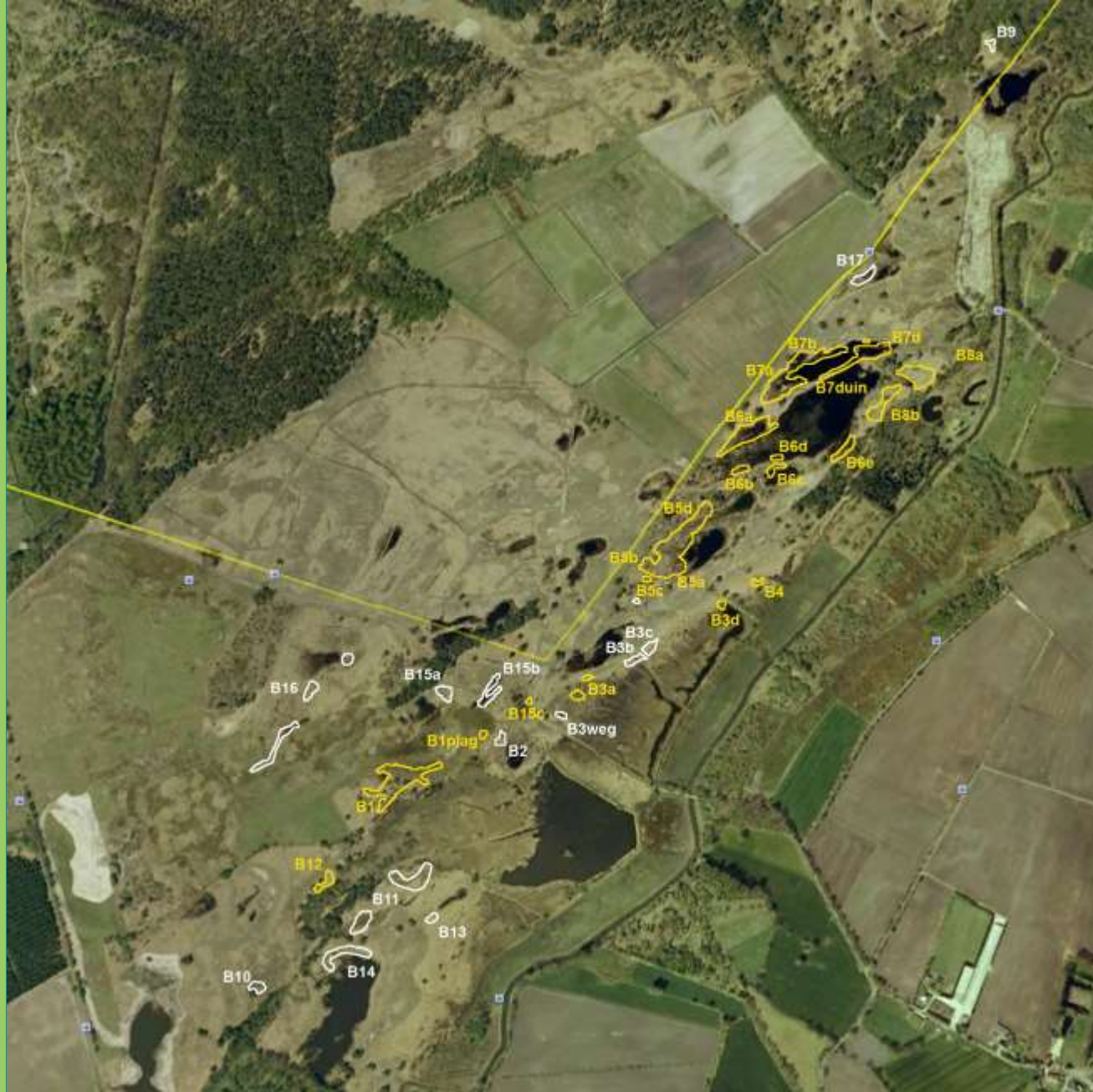
2006



2009

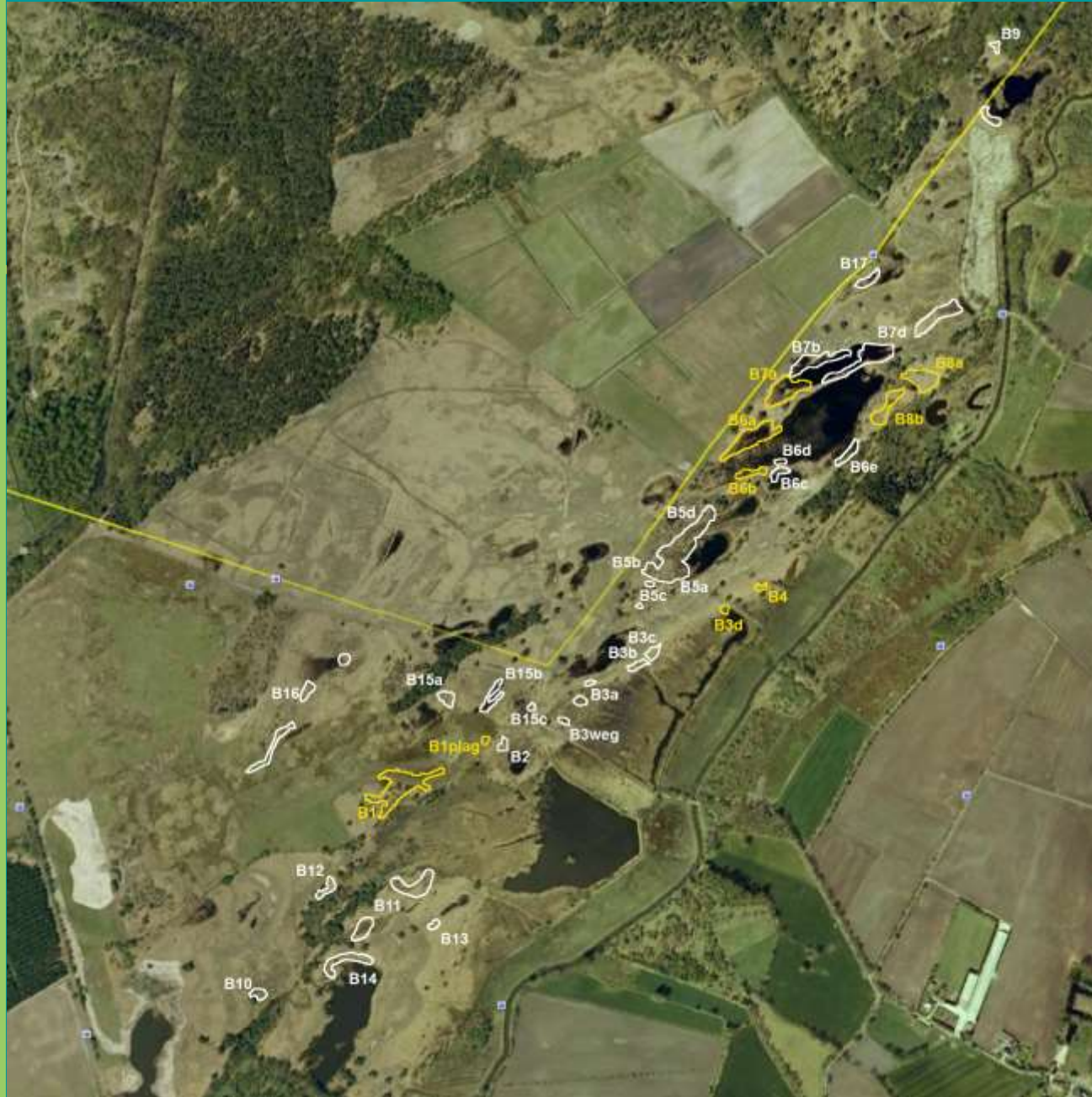


2010

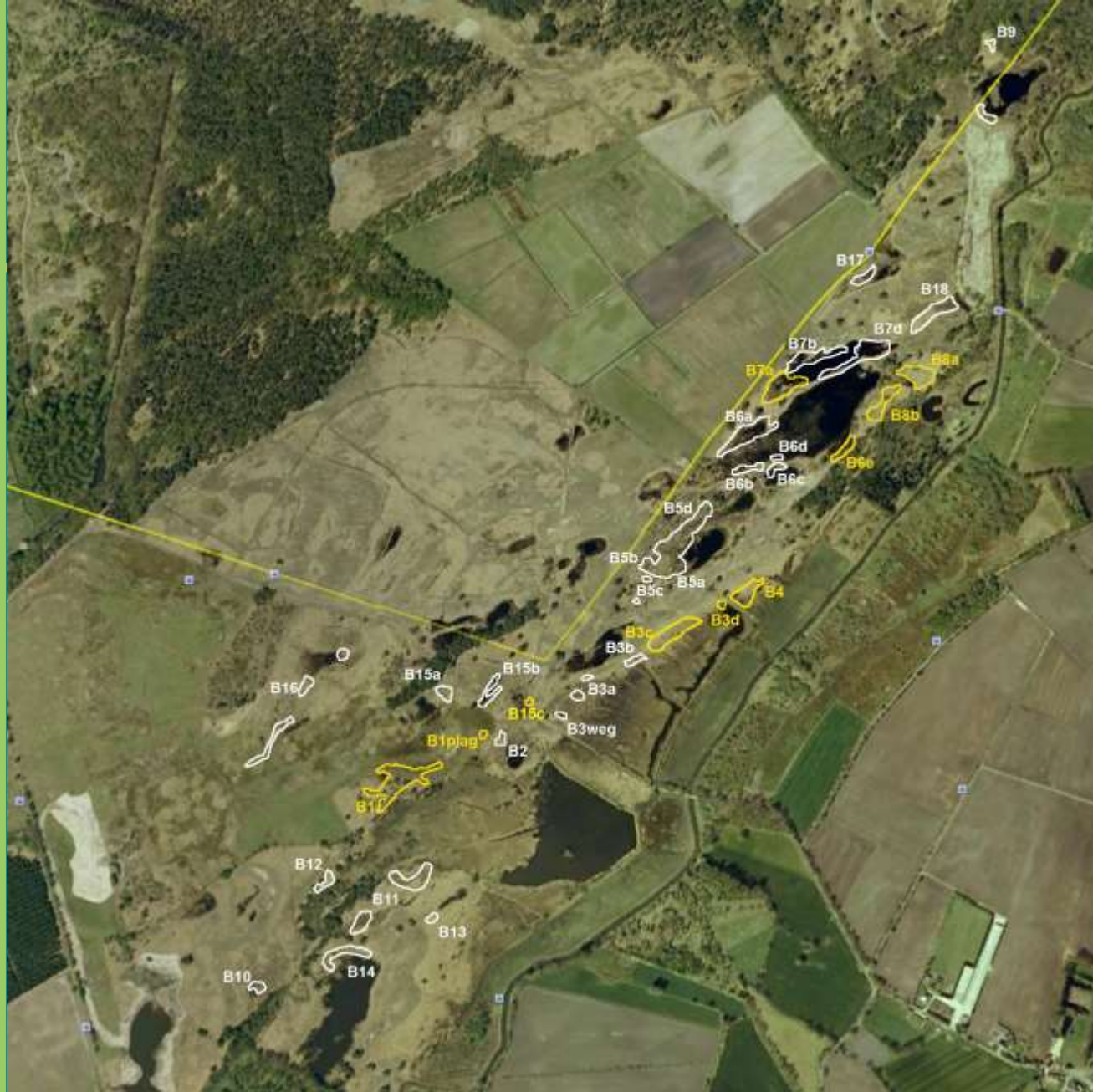


2012



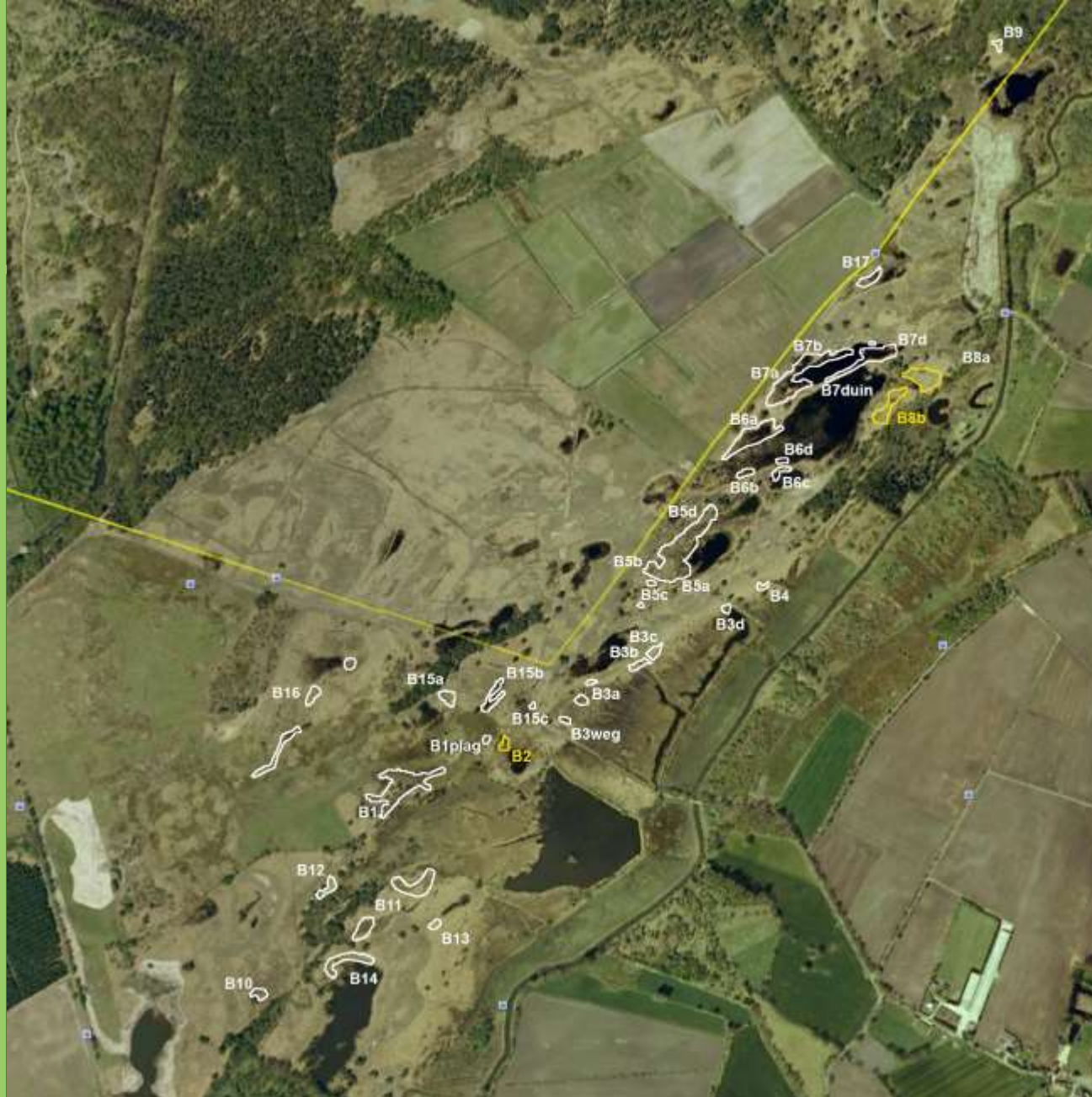


2016

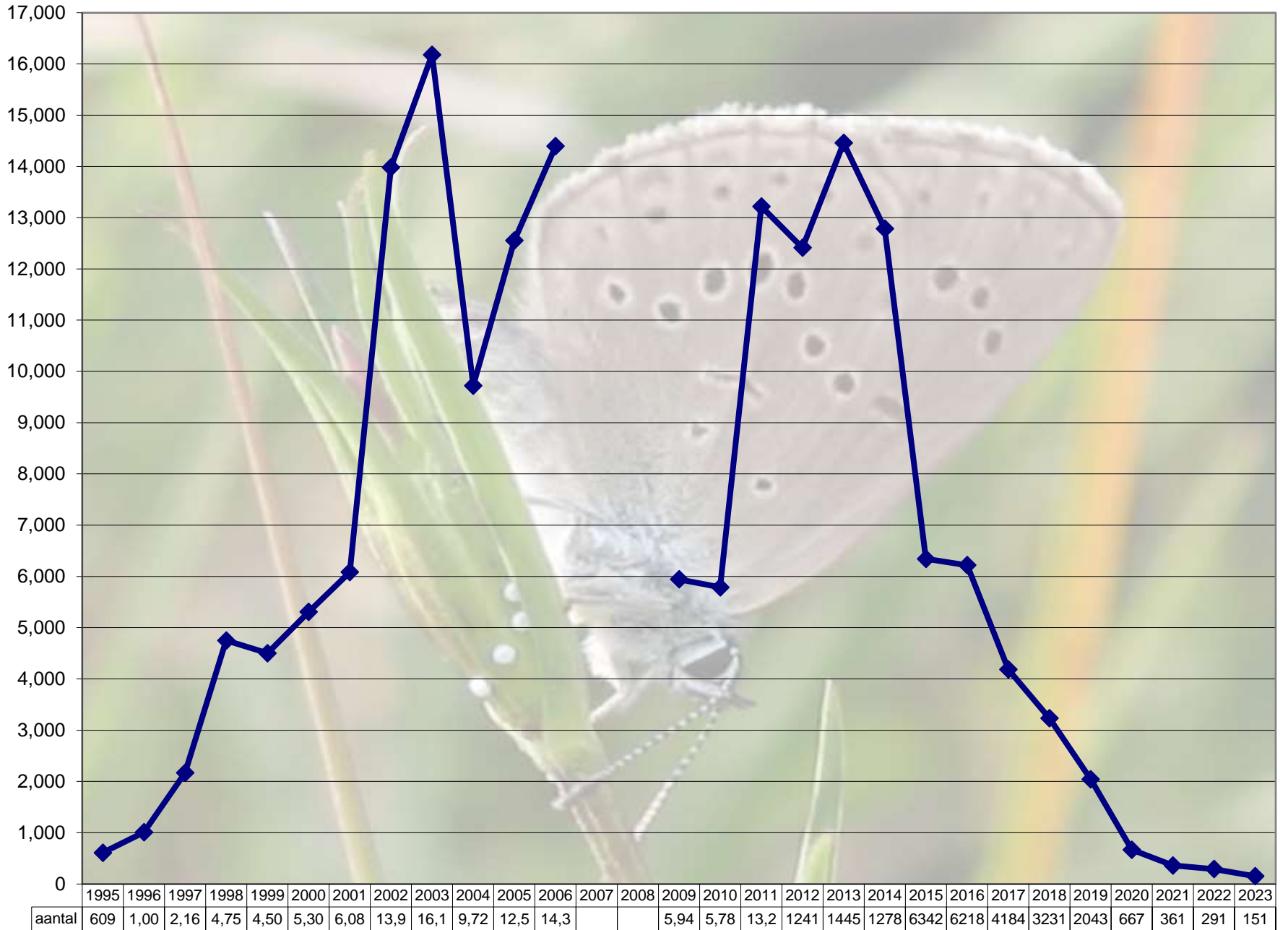


2018



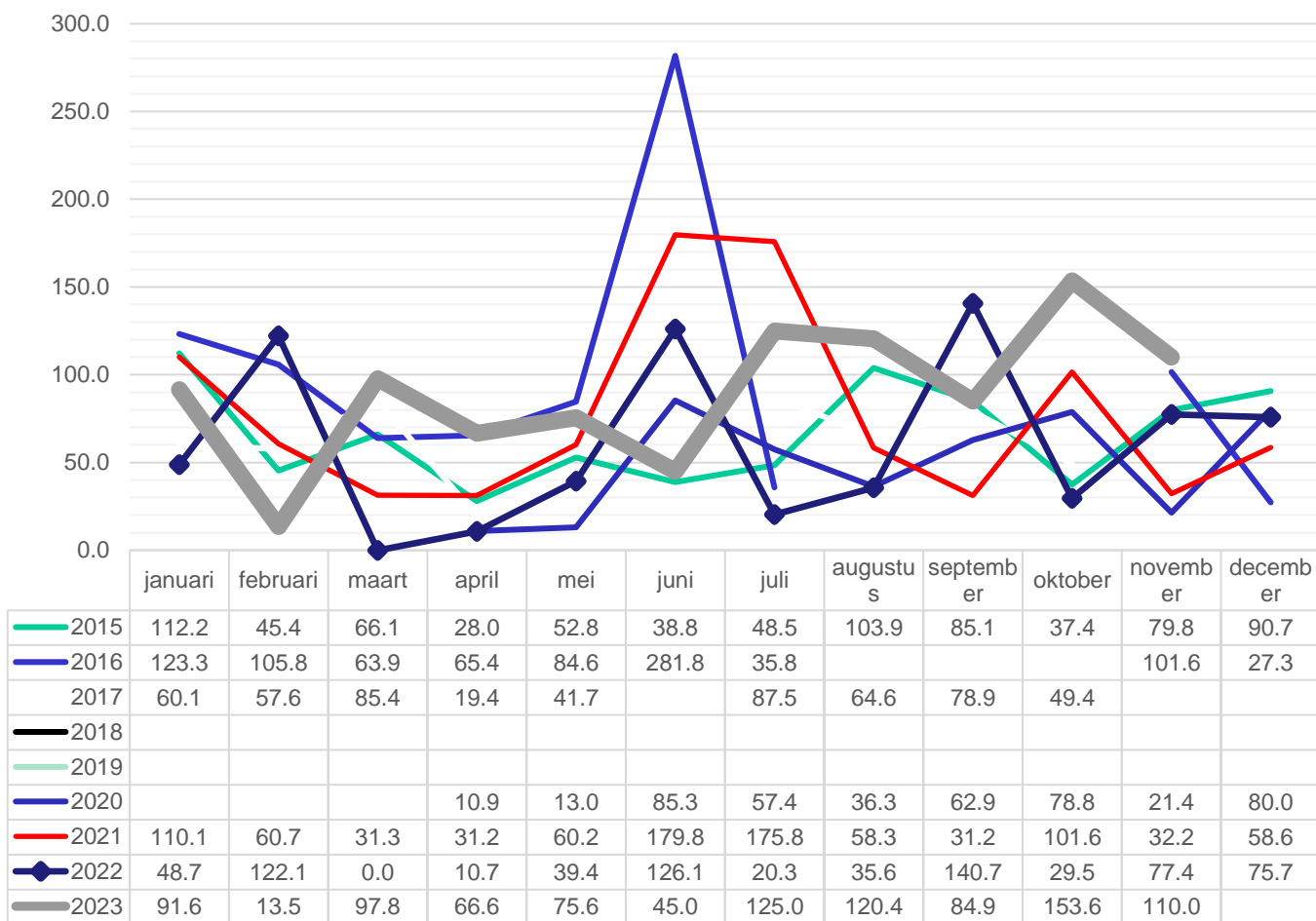


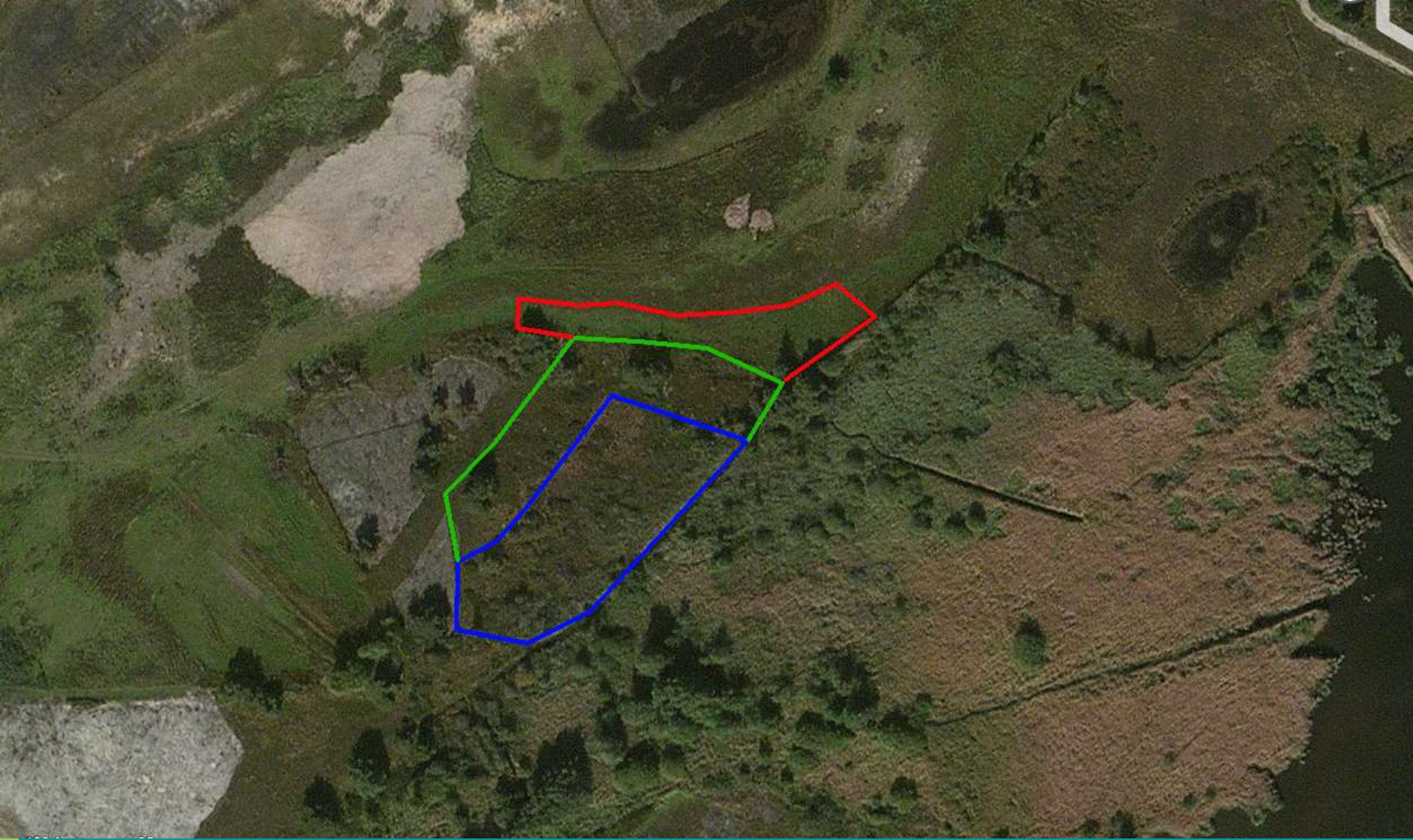
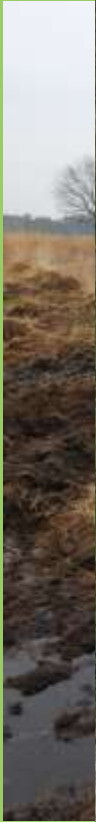
# Totaaloverzicht Hageven/Neerpelt





	# eitjes	# planten	Kammen	Maaien	Plaggen	Mulchen	Boomopslag	Uitrasteren	Referentie
1995	239								
1996	145								
1997	64								
1998	56				Grootschalig plagwerk van de voormalige akker (8,000 m <sup>2</sup> ), waarbij de bouwvoor volledig afgegraven is. De afgegraven grond is aan de noordoost zijde op een hoop geplaatst.				<a href="#">8804-19980305-12B.jpg</a>
1999	383								
2000	551				Plagstroken van 1 m breed, totale lengte 50 m.				<a href="#">8804-20000115-15L.jpg</a>
2001	221						Verwijderen van volwassen vliegdennen in het orchideeënstuk.		
2002	1084						Verwijderen van volwassen vliegdennen in het orchideeënstuk.		
2003	831								
2004	1088								
2005	423							Raster rond de planten buiten orchideeëngroeiplaats is blijven staan.	
2006	1270								
2007	674								
2008	235								
2009	535								
2010	1362				Grote zone geplagd ten noorden van de vliegplaats in kader van Life (oppervlakte		Verwijderen van volwassen vliegdennen.		<a href="#">Plagzone Life 2010-15L.jpg</a>
2011	6534				Smalle plagstroken 0,7 m breed, totale lengte 10 m.				<a href="#">8804-20110215-15L.jpg</a>
2012	6561				<a href="#">8804-20120120-15L.jpg</a>			Uitbreiding van het raster zodat ALLE planten binnen het raster vallen. Ook de planten op de grote plagplaats.	<a href="#">8804-20120802-15L.jpg</a>
2013	6018			Dezelfde oppervlakte als vorig jaar, waarbij rekening is gehouden met verschillende maaihoogte.	<a href="#">8804_20130102_12B.jpg</a>			Aanpassing van het raster om te voorkomen dat de wilde zwijnen de orchideeëngroeiplaats kunnen beschadigen, door het aanbrengen van een draad op 20 cm boven de grond.	
2014	4010								
2015	2092						Enkel de jonge berken en dennen buiten het zwijnenraster zijn verwijderd.		
2016	2421						De opslag op de oude plagplaats is verwijderd door de jonge berken af te zagen. Ze waren te dik om nog uit te trekken.		
2017									<a href="#">8804-20170131-12B.jpg</a>









- Onvoldoende spontane uitzaaing/kieming van zaden.
- Ongeschikt habitat van de gastmieren.
- Ongeschikt aanbod van knoppen Klokjesgentiaan.
- **VERDROGING!** De Dommel heeft een drainerend effect op de natte heide.

