

Algemene informatie

Titel	Verkenning Arboretum Wijchmaal
Title	-
Auteur	Jelle Peijffers
Instituut	PXL Hasselt Opleiding Agro- en biotechnologie Afstudeerrichting: Groenmanagement
Type publicatie	Verslag doestage
Tijdschrift	-
Jaar	2021
Trefwoorden	Bosland, Resterheide, Arboretum, bosbeheer, ecologie, recreatie
Keywords	-

Inventarisatie van de actuele situatie van het Arboretum In Wijchmaal. Vier voorstellen voor toekomstig beheer voor opwaardering van het gebied werden uitgewerkt op basis van recreatieve en ecologische aspecten.

Samenvatting

Situering

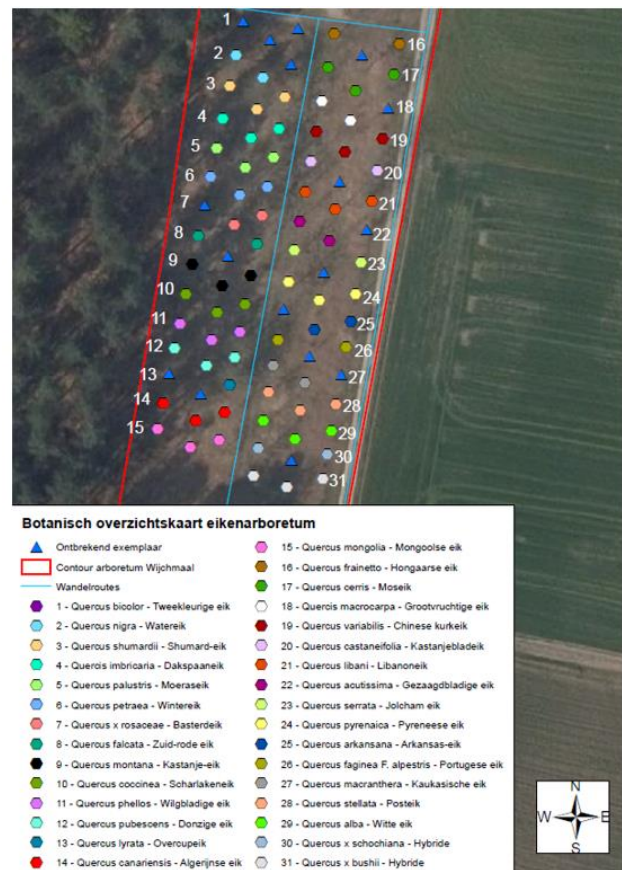
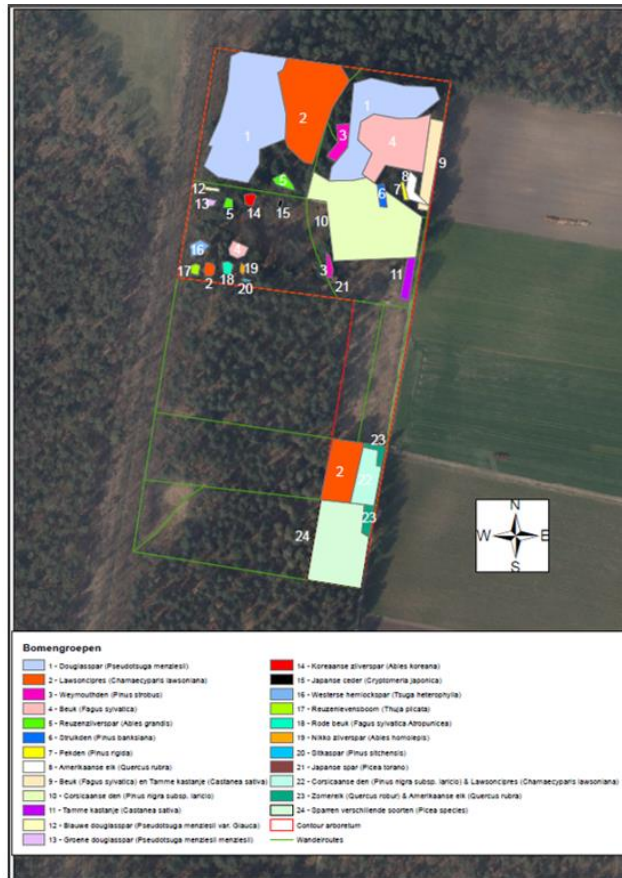
Bosland profileert zich als het grootste avonturenbos van Vlaanderen. Binnen dit concept hebben natuurbeleving en wetenschapstoerisme een belangrijke plaats. Het Arboretum van Wijchmaal binnen het gebied Resterheide is een uitstekend voorbeeld hiervan. Deze stage kadert in het inventariseren van de mogelijkheden tot het verbeteren van het beheer en uitstraling van dit gebied.

Specifiek

Na een uitgebreide inventarisatie werden de diverse terreinelementen gekarteerd: de aanwezige bomen en bomengroepen, de soort en hun gezondheidstoestand. De aanwezige recreatieve elementen zoals houtsculpturen, infoborden en speelelementen werden ook in beeld gebracht. Er werden vier beheersscenario's uitgewerkt: verbetering van de algemene toestand met minimale uitwerking, een recreatieve uitwerking, een ecologische uitwerking en een maximale uitwerking. Het eerste scenario focust op het basisonderhoud en de verbetering van de begeleiding van recreanten aan de hand van extra borden. Bij het tweede scenario worden de recreatieve mogelijkheden uitgewerkt: aanleg van nieuwe wandelpaden met een nieuwe infrastructuur. Het derde scenario werkt het ecologisch aspect uit waarbij de aanwezige habitat voor organismen worden geoptimaliseerd. Er worden extra beschuttingsplekken gecreëerd en aan mantelzoomontwikkeling gedaan. Tenslotte zorgt het vierde scenario voor een maximale uitwerking door de combinatie van de recreatieve en ecologische aspecten.

Aan de scenario's hangt een verschillend kostenplaatje vast waarbij scenario 1 het goedkoopst en scenario 4 het duurst is. Het is aan het Agentschap Natuur & Bos en de gemeente Peer om te definiëren welk scenario gerealiseerd gaat worden.

Bijlage : Bomengroepen Arboretum



Figuur 41: Botanisch overzichtskartaal eikenarboretum