

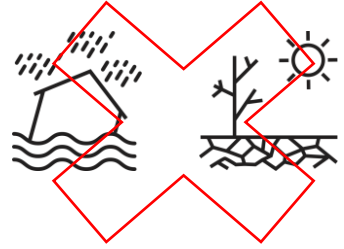


Vlaanderen
is natuur

Blue Deal Hobos

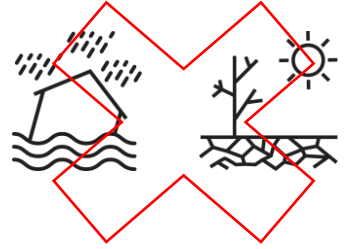
Water, veen, biodiversiteit en menselijke invloeden

Blue Deal ?



- ▶ Klimaatverandering, met intensere en frequentere buien (2021, 2024) en droogteperiodes (2018, 2019, 2020, 2022, 2025)
- ▶ Ingrijpen van Vlaamse regering : Blue Deal 1.0 (2020) = droogte en waterzekerheid
- ▶ **meer natte natuur**, ontharding, **infiltratie**, waterhergebruik en **natuurlijke inrichting van waterlopen**.

Blue Deal ?

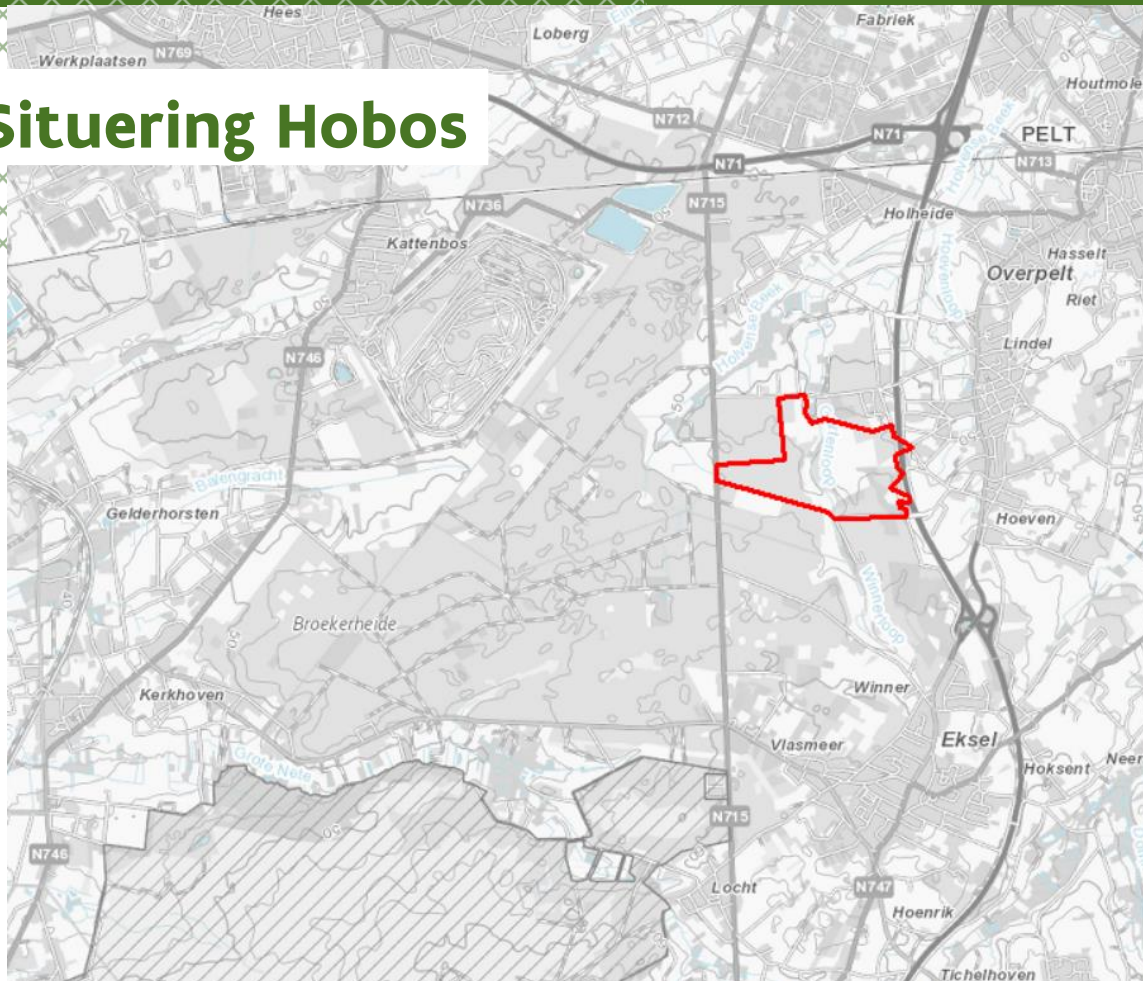


- ▶ Blue Deal 2.0 (2025) : lokaal & natuurgebaseerd

*We streven naar een robuust fysisch watersysteem, zowel voor de rivier- en beeksystemen en valleigebieden als voor de natuurlijke sponswerking op de valleiflanken en hoger gelegen gebieden. Dat doen we door te werken aan de ruimtelijke inrichting van onze steden, dorpen en landschappen met oog op **maximaal herstel van het natuurlijk vermogen van de bodem om water vast te houden en terug beschikbaar te maken (sponswerking).***

[Blue deal beleidsnota 2025](#)

Situering Hobos



Hobos = sinds 2012 domein Agentschap Natuur en Bos (ANB)

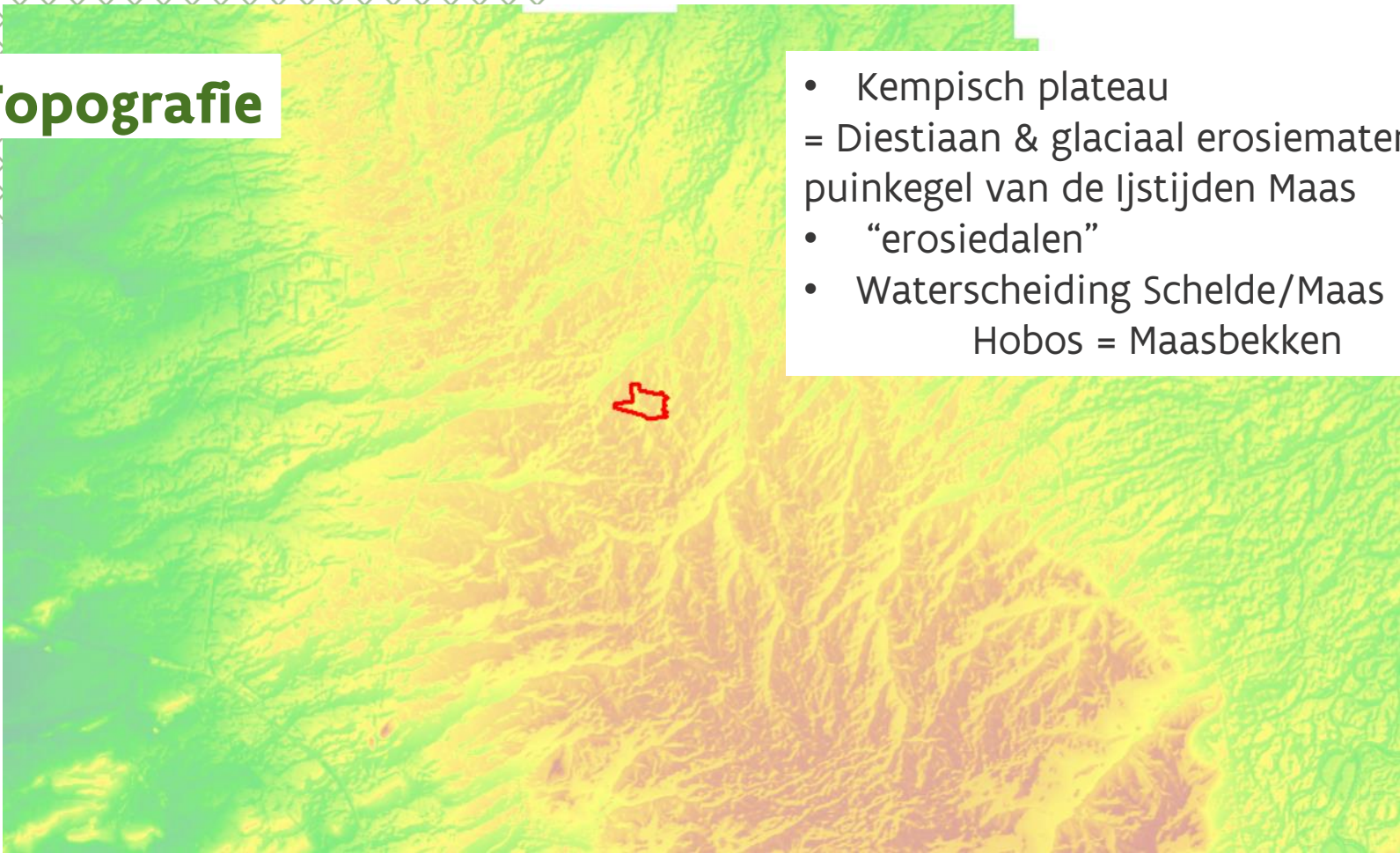
Gelegen in gemeente Pelt, tussen Pelt en Eksel in, tussen Napoleonweg (N715) & Pijnven en Noord-Zuid in

Deel van Nationaal Park Bosland

Grenst aan gemeentelijk bos (Heide achter de Gorten, Hoeverheide) & 't Plat (Natuurpunt)

Topografie

- Kempisch plateau
= Diestiaan & glaciaal erosiemateriaal -
puinkegel van de Ijstijden Maas
- “erosiedalen”
- Waterscheiding Schelde/Maas
Hobos = Maasbekken



Geologie



Kempisch plateau
Geologie → N/NW

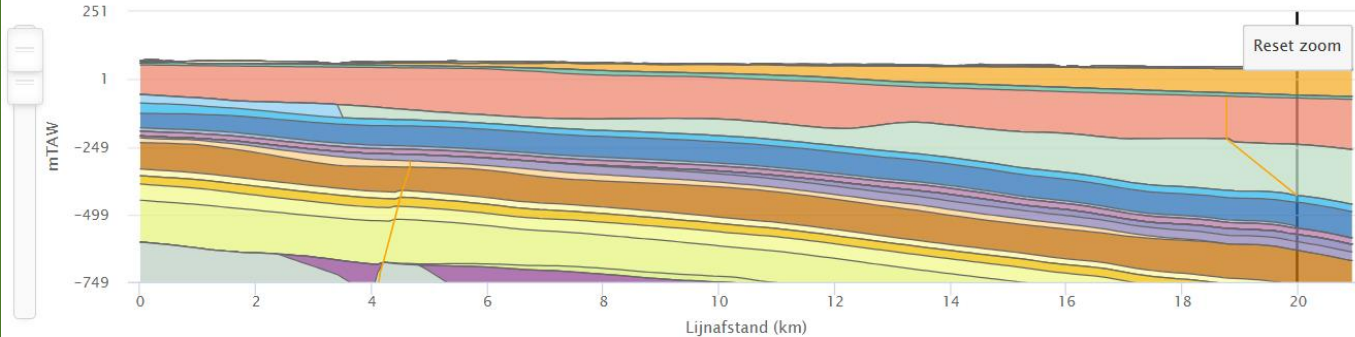
powered by GEMA

Virtueel profiel

Acties *Het virtueel profiel geeft slechts een benaderend beeld van de werkelijke opbouw van de ondergrond.*

Locatie: XY(Lambert72) = 218717 195416 - 218787 216346

GPS: Lat/Long = 51,0648 5,3491 - 51,2529 5,3540



Highcharts.com

Opties



Horizontale resolutie

100m

Legende

[Alles uitklappen](#)

- Antropogeen** +
- Formatie van Arenberg en Stokkem +
- Formatie van Gent +
- Formatie van Arenberg en Stokkem +
- Formatie van Lanklaar, Lanaken en Zutendaal +
- Formatie van Sterksel +
- Formatie van Mol +

Geologie

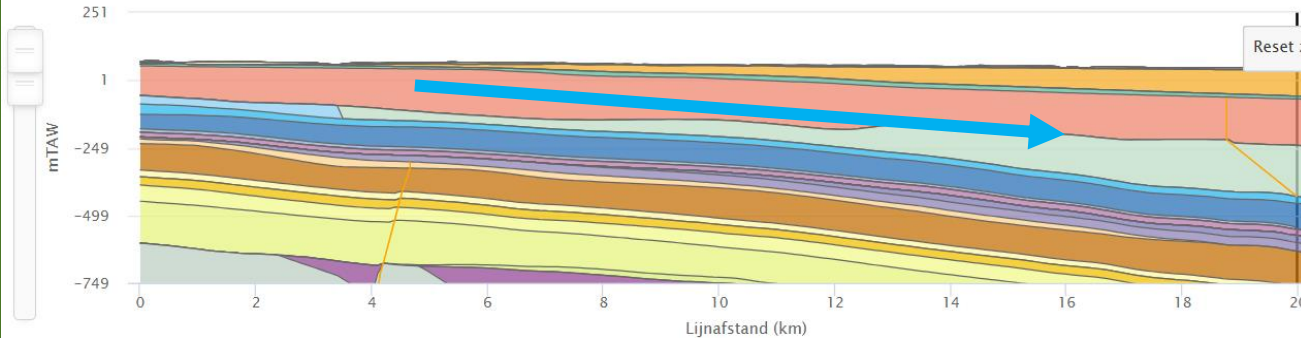


Virtueel profiel

Acties *Het virtueel profiel geeft slechts een benaderend beeld van de werkelijke opbouw van de ondergrond.*

Locatie: XY(Lambert72) = 218717 195416 - 218787 216346

GPS: Lat/Long = 51,0648 5,3491 - 51,2529 5,3540



Kempisch plateau
Geologie → N/NW

Grondwater zal ook grotendeels deze richting volgen (watervoerende pakketten worden her en der onderbroken door erosiedalen)

Formatie van Sterksel

Formatie van Mol

Historiek

Landbouwenclave - Het domein
Hobos werd voor het eerst
vermeld in 1427 als domein
Hoebosche

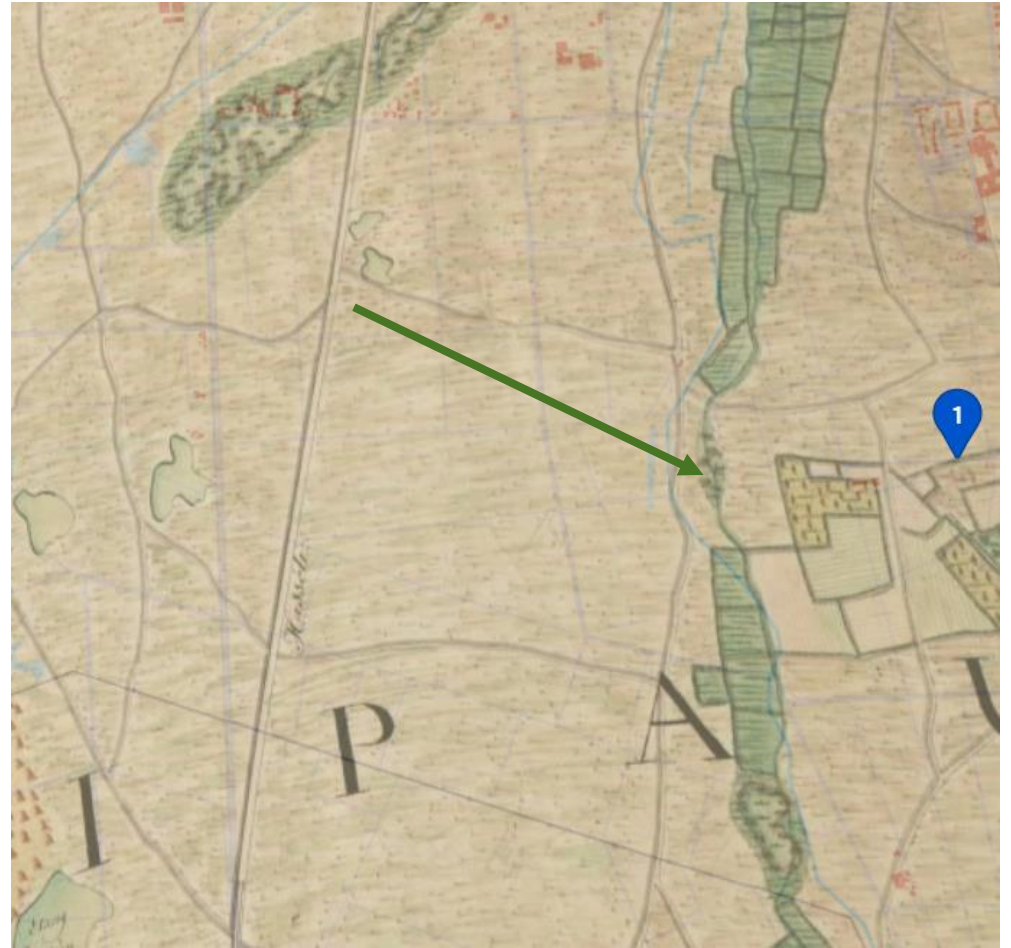
Vroege ontginning van het gebied



Historiek

Gortenloop van vóór Ferraristijd
op flank vallei gegraven =
drainage van een moerasgebied!

Ferraris, 1775



Terrein



Uitgebreid veenpakket
doorheen vallei van 1m dik!

Ingeklonken & volledig
veraard (“schoensmeer”)

Enkele boomelementen in
(berken/naaldhout). Meer
zuidelijk nog herkenbaar
zeggeveen

Van nature: nat
hellingsveen met
doorstromend water door
het veenpakket

Terrein



Duidelijk ijzerrijk grondwater aanwezig (diepere herkomst)

Grachten in veen & diepe waterloop & afgebroken veen → actieve leegtrekking!

Drainage !



Drinkpoel = zandbodem, veen uitgegraven

Errond veenpakket = actieve drainage via poel en grachten

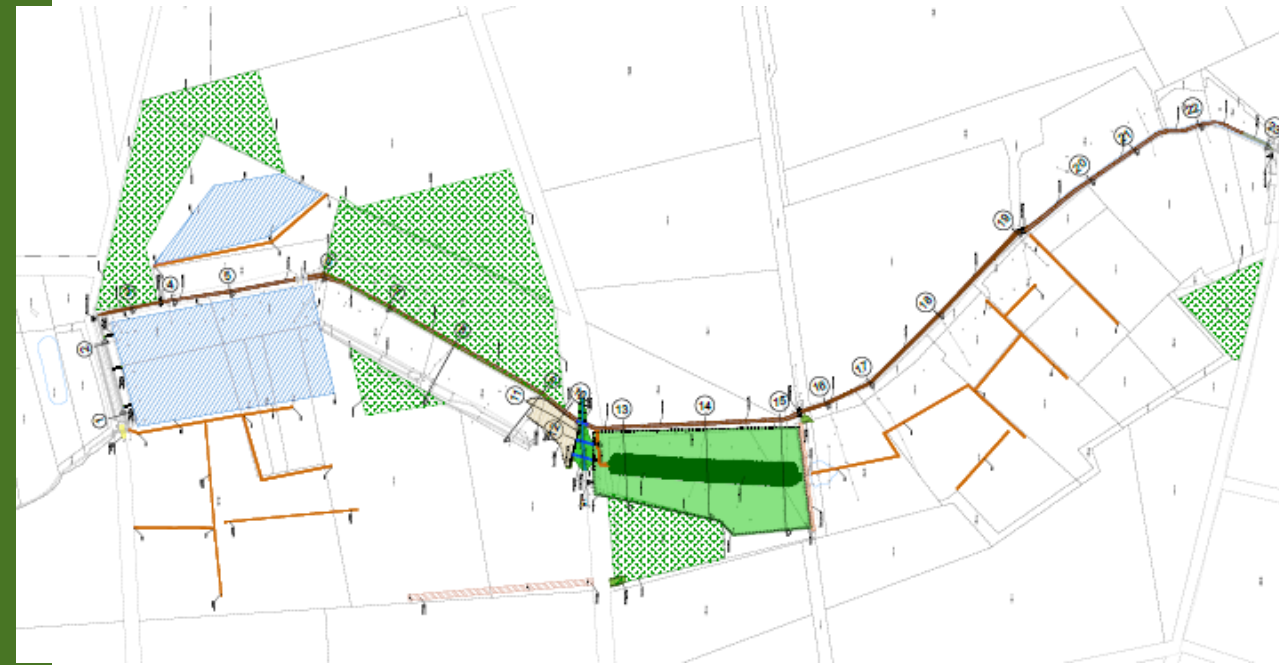
Drainage stopzetten : stoppen in grachten, verondieping Gortenloop en verondiepen poel met het eigen uitgegraven materiaal op de oevers

Water vasthouden – minder piekdebieten, sponsvallei herstellen (Blue Deal 👍)

Blue Deal



- Gortenloop verondiepen
- Stop in veengrachten
- Poel verondiepen (contour behouden) – vegetatie vestiging & beter voor amfibieën, ooit corridor functie voor Heikikker
- Opheffen barrières vallei (dijken weghalen of perforeren) = veen doorstroming herstellen



Toekomst

Hobos
2035

Water
vasthouden
&
veenafbraak
stoppen

Natte (venige)
vegetatie floreert
vb. Beenbreek

Open erfgoedvallei

Rijke bosranden



Vragen ?

